






# Vos formations du 1er semestre 2022



## Au programme :

-  Vendre en ligne : les bonnes pratiques et solutions actuelles
-  PER individuel, PEE, PERCO : un arsenal légal de défiscalisation et de préparation à la retraite
-  Anticiper et préparer efficacement la retraite
-  La facturation : les règles et les pièges à éviter
-  Tenir sa comptabilité pour les BNC
  - Module 1 : Recettes et dépenses
  - Module 2 : Charges sociales et rémunération
  - Module 3 : Investissements et amortissements
  - Module 4 : La déclaration 2035

08/03/2022  
à 10h  
durée 1h

## Vendre en ligne : les bonnes pratiques et les solutions actuelles

Intervenant : David BEDOUET



### Objectifs

Savoir comment vendre via Internet, avec ou sans site internet.  
Connaître les différentes solutions et tarifs pour se lancer dans la vente en ligne.  
Appréhender les contraintes organisationnelles et les obligations légales.

### Plan indicatif

Pourquoi proposer de la vente en ligne ?  
Vendre en ligne : les bonnes pratiques.  
Le site E-commerce : obligatoire ou pas ?  
Le cahier des charges de votre site E-commerce.  
Vendre en ligne : les solutions actuelles.  
Les obligations légales du E-commerce.  
Et la visibilité web dans tout ça ?

12/05/2022  
à 13h30  
durée 1h

## PER individuel, PEE, PERCO : un arsenal légal de défiscalisation et de préparation à la retraite

Intervenant : Thierry LEMALLE, expert-comptable



### Objectifs

Décrypter les différentes formes de plan épargne retraite.  
En comprendre le fonctionnement et les avantages fiscaux attachés.

### Plan indicatif

Les différents plans d'épargne retraite à votre disposition.  
Leurs particularités et principaux avantages (défiscalisation, sécurité, ...).  
Comment sortir d'un plan d'épargne retraite ?  
La fiscalité.  
La transférabilité.

31/05/2022  
à 13h30  
durée 1h

## Anticiper et préparer efficacement sa retraite

Intervenante : Béatrice ROBIN



### Objectifs

Maîtriser les différents éléments de sa retraite.  
Optimiser la date de perception de sa retraite.

### Plan indicatif

Vérifier son relevé de carrière et les périodes qu'il est possible de valider.  
Valider les organismes auxquels vous avez cotisés.  
Vérifier votre éligibilité à une carrière longue.  
Vérifier vos possibilités du cumul emploi-retraite.

09/06/2022  
à 13h30  
durée 1h

## La facturation : les règles et les pièges à éviter

Intervenante : Françoise LEMALLE, expert-comptable



### Objectifs

Préciser les règles applicables en matière de facture pour assurer leur validité et conformité.

### Plan indicatif

Quand doit-on délivrer une facture ?  
Les mentions obligatoires pour la validité de vos factures (les particularités relatives à la TVA, les prestations de services... ).  
Les règles en matière de numérotation.  
Facture papier ou facture électronique, les prochaines évolutions.  
La conservation des factures : durée, mode de stockage.



## Spécial professions libérales

### Tenir sa comptabilité BNC

Intervenante : Françoise LEMALLE, expert-comptable



14/03/2022  
à 13h30  
durée 1h

#### Module 1 : Recettes et dépenses

##### Objectifs

Connaître les principales règles de tenue de votre comptabilité.  
Identifier les principales recettes et dépenses.

##### Plan indicatif

Une comptabilité d'encaissement : quelles conséquences ?  
A quel moment retenir les recettes et dépenses ?  
Le traitement comptable et fiscal des principales recettes.  
Quelles sont les principales dépenses que vous pouvez déduire ?  
La tenue de votre comptabilité et l'informatique.

22/03/2022  
à 13h30  
durée 1h

#### Module 2 : Charges sociales et rémunération

##### Objectifs

Vos charges sociales personnelles : quel montant déduire ? Quand les déduire ?  
Pour les employeurs, connaître le traitement des salaires et charges sociales dans votre comptabilité.

##### Plan indicatif

Vos charges sociales personnelles obligatoires : pourquoi une partie n'est pas déductible ?  
Vos charges sociales personnelles facultatives (Madelin) : quelle part est déductible ?  
Comment comptabiliser les paies de vos salariés ?  
Et le paiement de leurs charges sociales ?

28/03/2022  
à 13h30  
durée 1h30

#### Module 3 : Investissements et amortissements

##### Objectifs

Savoir comptabiliser vos investissements.  
Anticiper les montants déductibles de votre résultat : la notion d'amortissement.

##### Plan indicatif

La différence entre immobilisations et charges.  
La notion de dotation aux amortissements.  
Les modalités de calcul.  
Cas pratique au travers d'exemples.  
Cas particulier des véhicules.

04/04/2022  
à 13h30  
durée 1h30

#### Module 4 : La déclaration 2035

##### Objectifs

Pouvoir établir votre déclaration 2035.  
Identifier les zones clés de la déclaration fiscale.

##### Plan indicatif

Lien comptabilité - déclaration 2035.  
Quels tableaux remplir : lien avec les immobilisations.  
Les informations personnelles.  
Quel usage l'administration fiscale fait-elle de la déclaration 2035 ?

Vidéos  
Allez à  
l'essentiel !



Tous les mois, nous mettons à votre disposition 3 vidéos d'informations classées par thématique.

Les principales thématiques abordées sont : Actualités du mois, Fiscalité, Gestion, Patrimoine, Nouvelles Technologies, Evolutions des comportements des clients, Juridique, Social, Commercial, Efficacité professionnelle et personnelle.

Vous avez accès à des formations vidéos de courte durée traitant de sujets qui VOUS concernent.

Parmi les derniers thèmes abordés :

Fiscalité : les frais professionnels BIC

Internet : développer sa visibilité grâce à Google My Business

Développement personnel : booster son énergie en quelques minutes

## Comment y accéder ?

➤ Sans vous connecter à votre espace, allez sur notre site internet [www.omega2.fr](http://www.omega2.fr), rubrique formations – vidéos d'informations : allez à l'essentiel

➤ Directement sur le site internet : [www.e-consult.fr/omega2](http://www.e-consult.fr/omega2)



### Inscriptions aux formations

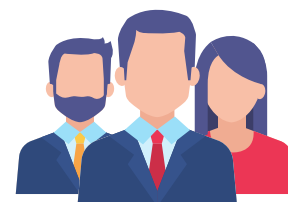


Pour vous inscrire aux formations, vous pouvez (au choix) :

- ✓ Nous retourner le bulletin d'inscription ;
- ✓ Aller sur le site [www.omega2.fr](http://www.omega2.fr), dans votre espace privé adhérent, muni de votre login et de votre mot de passe personnel ;
- ✓ Nous adresser un mail à [contact@omega2.fr](mailto:contact@omega2.fr) en précisant votre nom, le nom et prénom du participant, ainsi que la formation souhaitée ;
- ✓ Login et mot de passe oubliés ? Appeler le 05 59 30 85 60 (PAU) ou le 05 58 90 01 40 (SAINT-PAUL-LÈS-DAX).



### Conditions de participation aux formations



- Ces formations sont destinées au professionnel, son conjoint ou toute autre personne de l'entreprise ;
- La satisfaction des stagiaires est évaluée grâce à une fiche d'évaluation à compléter qui vous sera adressée à l'issue de la formation ;
- Une attestation de présence sera délivrée aux stagiaires.

PAU  
49 Avenue Trespoey CS 19137  
64052 PAU Cedex 9  
05 59 30 85 60  
[contact@omega2.fr](mailto:contact@omega2.fr)

**OMEGA<sup>2</sup>**

SAINT-PAUL-LÈS-DAX  
50 rue Denis Papin  
40990 SAINT-PAUL-LÈS-DAX  
05 58 90 01 40  
[contact@omega2.fr](mailto:contact@omega2.fr)

Organisme MixtE de Gestion Agréé des Gaves et de l'Adour

Numéro siret : 314 712 621 00064

N° existence de la formation continue : 75 64 04445 64